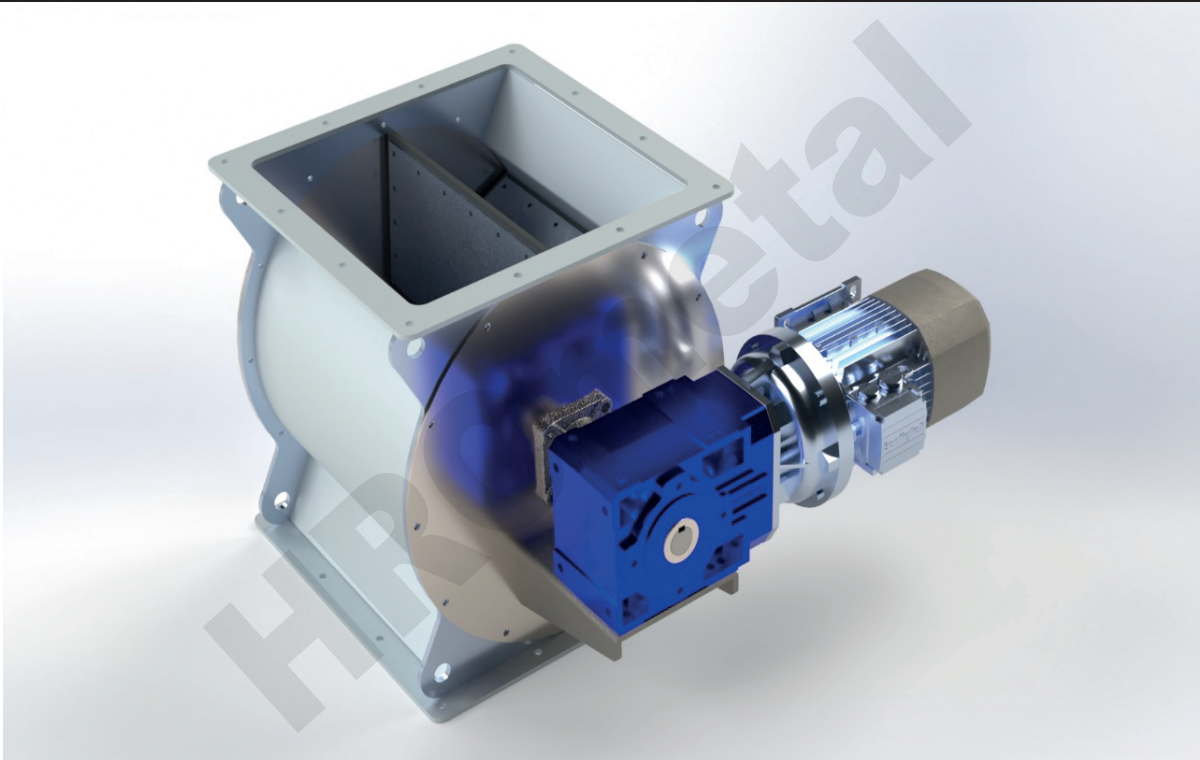


PROYECTO



CARACTERÍSTICAS GENERALES

Medidas Totales max: 500 x 800 x 500 mm

Peso en Vacío: 170 Kg

Alimentación Eléctrica: 380/660V

Potencia Motores 1 x 2,2 Kw

Medidas de Boca: 300x300,400x400,500x500

CARACTERÍSTICAS TÉCNICAS

Capacidad de trabajo: De 3 a 250 Tn/h

Medida de Rodillos Ø 540 x 500 mm

Material: Solidos granulados 12 mm (50%)

Protección: IP62

Marcado CE para equipos de Baja Tensión

DESCRIPCIÓN:

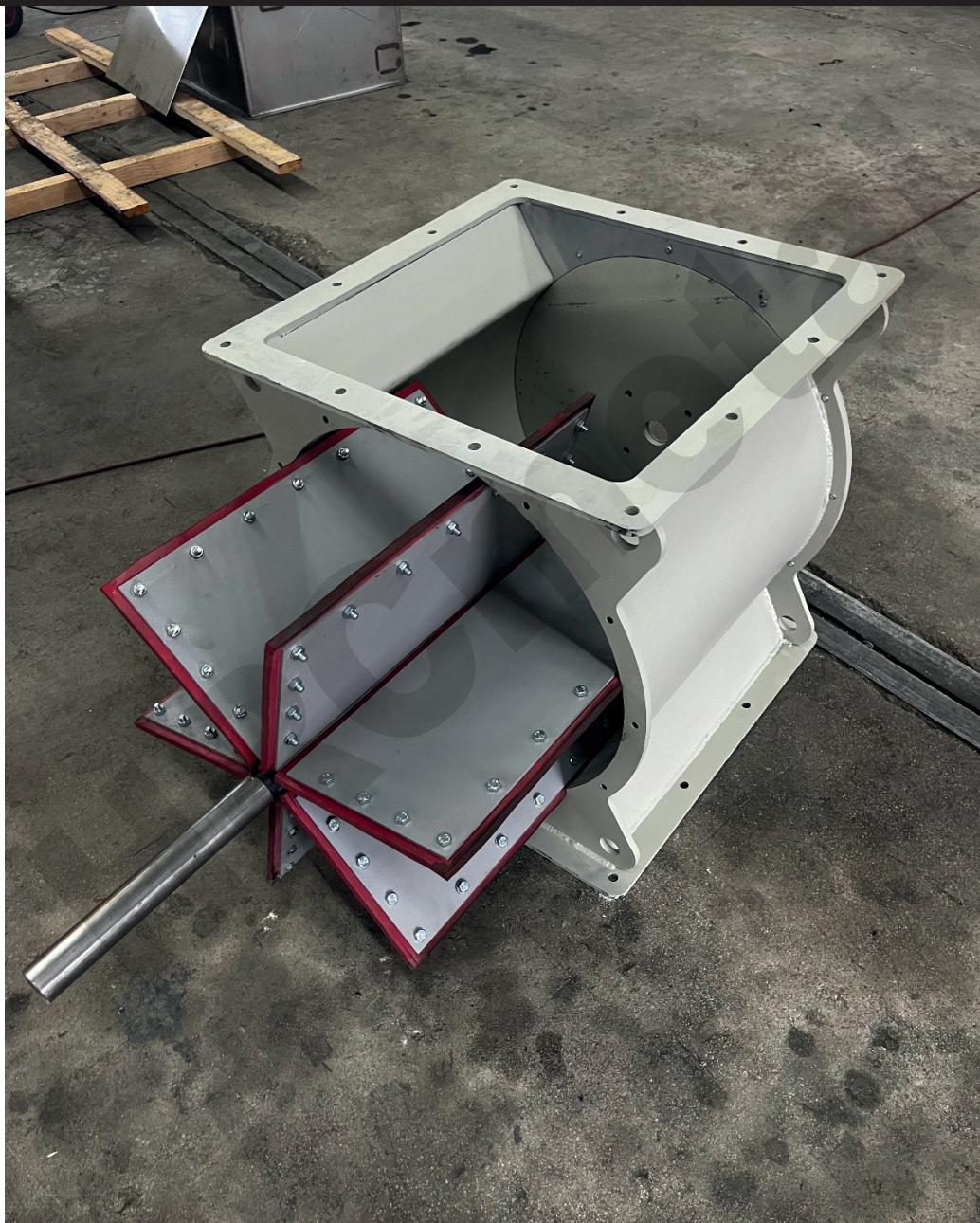
La válvula rotativa HRC construida en chapa de 5 mm y marcos de 100mm, contiene interior de celdas en sándwich de goma.

Adecuada para alimentación constante de materiales granulados.

FICHA TÉCNICA: VALVULA ROTATIVA HRC

HRCmetal
Maquinaria Industrial

APLICACIÓN



VARIANTES:

Fabricación a medida 300 x 300 mm, 400 x 400 mm y 500 x 500 mm
Motores con diferentes velocidades