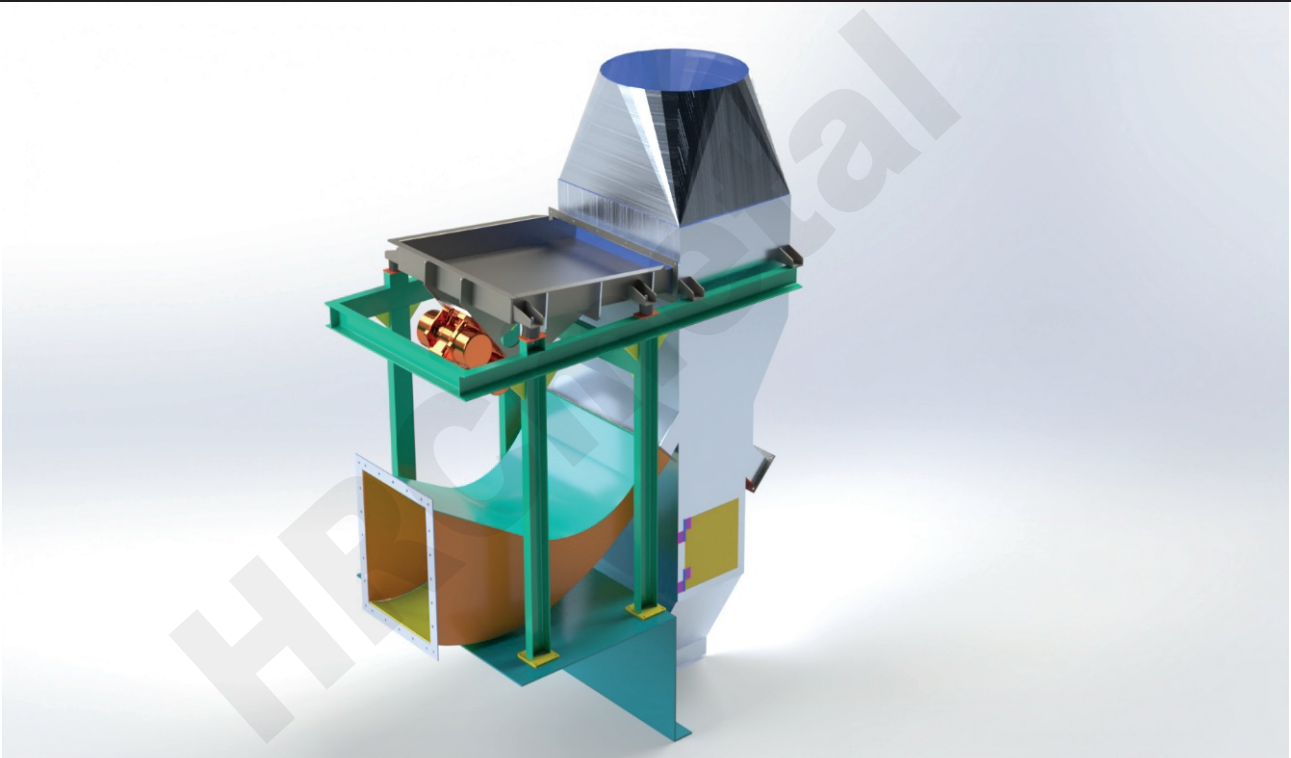


PROYECTO



CARACTERÍSTICAS GENERALES

Medidas Totales: 1000 x 800 x 1900 mm
Peso en Vacío: 800 Kg
Alimentación Eléctrica: 380/660V (50/60 Hz)
Potencia Motores 2 x 0,85 Kw 1 X 4 Kw
Medidas de Bandeja: 1000 x 250 mm

CARACTERÍSTICAS TÉCNICAS

Capacidad de trabajo: De 3 a 25 Tn/h
Medida de salida 450 x 450 mm
Material: Solido granulado hasta 50 mm
Protección: IP62
Marcado CE para equipos de Baja Tensión

DESCRIPCIÓN:

El Separador de ligeros HRC compuesto por bandeja vibrante de entrada, tolva cascada y soplador inferior. Indicado para limpiar materiales que contengan contaminación de ligeros mediante cortina de aire a contracorriente.
Regulable para diferentes tamaños

APLICACIÓN



VARIANTES:

Posibilidad de colocar chapa bimetálica para materiales abrasivos.
Diferentes anchos y potencias para distinta separación.
Posibilidad de finos en alimentador delantero.